

Space personlig förvaring

Design | TreCe



Flexibla moduler designade för både personlig och gemensam förvaring på kontor och i offentliga miljöer. Space är enkel att passa in tack vare sin enhetliga och genomtänkta design. De välarbetade detaljerna såsom dörrar i heltäckande design och skohyllor, sittbänkar som livar med fronter skapar en sömlös och stilren känsla. Detta återspeglas också i att Space är ett hållbart val då den är godkänd enligt Möbelfakta, består av hållbara material, tillverkad med socialt ansvar och kvalitetstestat på RISE.

Modulerna i serien Space är skapade för att passa ihop, så du kan låta fantasin flöda fritt när du bygger ihop din unika lösning. Välj mellan flera olika höjder på stommar och fronter. Stommar i standard vitt eller lackerade i valfri NCS kulör. Dörrar i lackerad MDF, valfri NCS kulör, ek- och asklaminat som har en heltäckande design. Öppna stommar så som klädförvaring, sittbänkar, skohyllor etc. finns i lackerad valfri NCS-kulör samt i ek- och asklaminat. Upptäck hela serien inom Space som består av personlig- och gemensam förvaring, klädskap, sittmoduler, diskar, miljödiskar m.m

Space har sockel som standard. För ett annat uttryck kan sockel bytas ut mot lackerade benstativ mot tillägg. Benstativen finns i våra 11 standardkulörer.

Lås och stängning

Vi erbjuder olika typer av lås och stängningar till våra dörrar, som elektroniska RFID lås, kodlås, skåplås, hänglåsbeslag och push-to-open. För nätverksbaserade lås kontakta TreCe för individuell rådgivning.

Tillbehör

Till Space förvaringsskåp finns tillbehör som flyttbara hyllplan, klädstång, spegel, krok, matta, korkboxen Stuff, hyllinsats och Officeprodukterna.

Kundanpassning

Space kan kundanpassas i både material och mått om du önskar sätta din egen prägel på möbelen. Kontakta TreCe för rådgivning och offert.

Referensbilder på både standard och kundanpassat



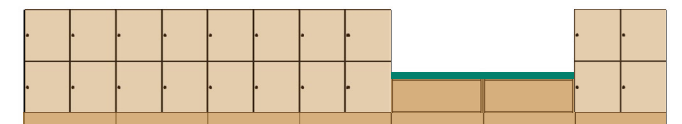
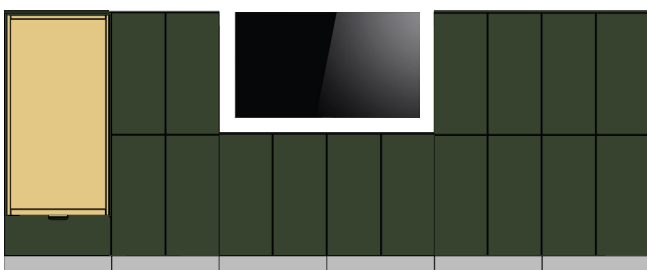
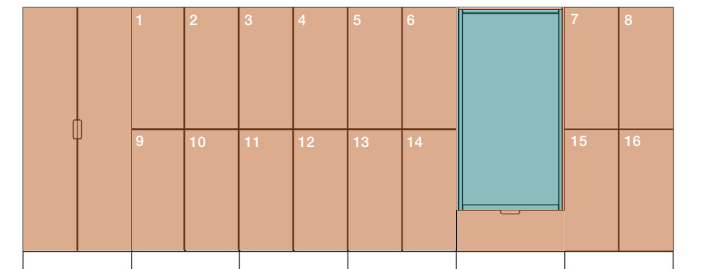
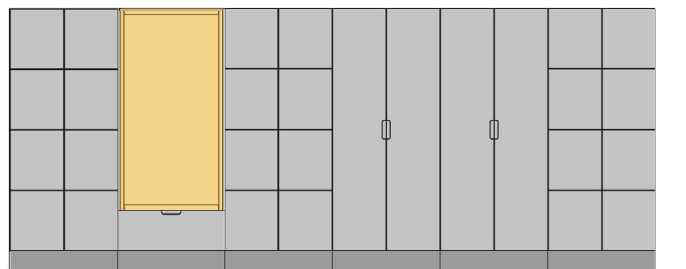
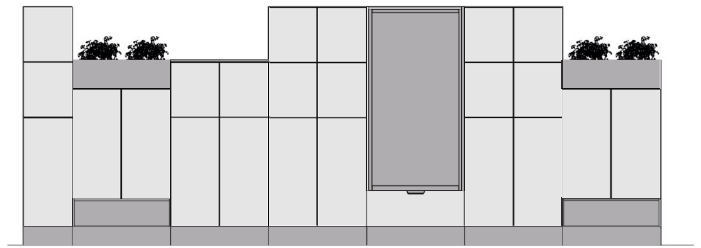
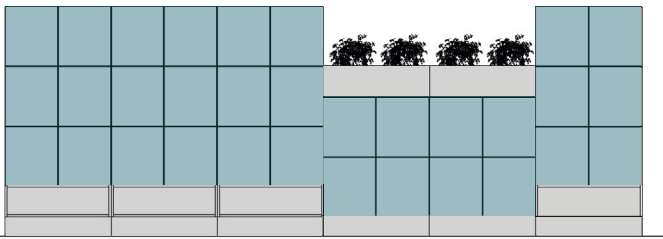
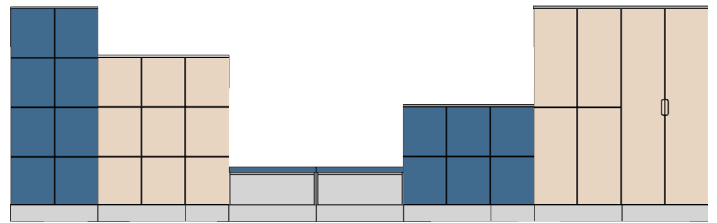
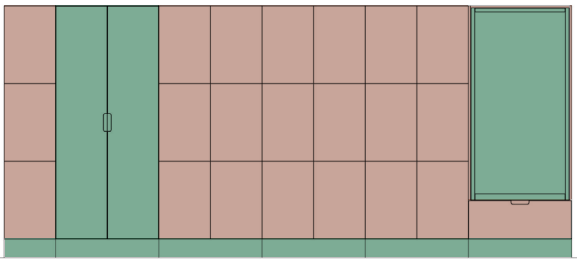
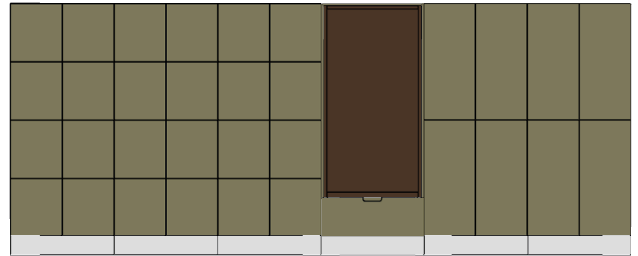
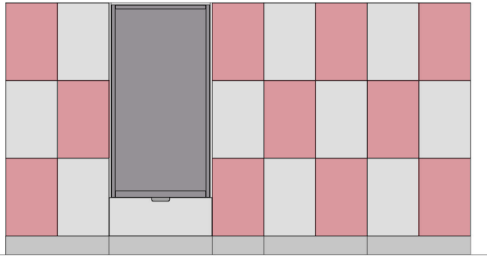


Referensbilder på både standard och kundanpassat



Mått: Bredd x Höjd (inkl. sockel), x Djup. **Stomme, fronter:** 16 mm. **Sockelhöjd:** 143 mm.
 Samtliga dörrar är högerhängda som standard.

Space Kombinationer



Mått: Bredd x Höjd (inkl. sockel). x Djup. **Stomme, rygg, fronter:** 16 mm. **Sockelhöjd:** 143 mm.
Samtliga dörrar är högerhängda som standard.

Färdiga moduler – inklusive skåplås

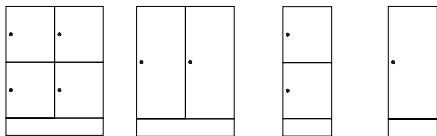
Skåplås: ingår i färdiga moduler, inkl. 2 nycklar

Stommar, socklar, ryggar och avdelare: i vit direktlaminat, 16 mm med 0,8 mm rak ABS-kantlist

Fronter: 16 mm lackad MDF, NCS S 0500-N, vit

Sockelhöjd: 143 mm.

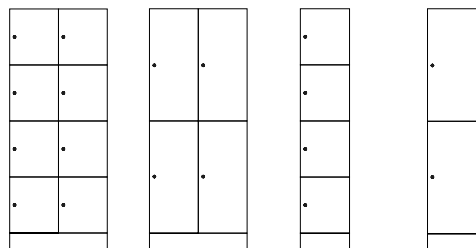
Space färdiga moduler - Höjd 1039mm



Space 1 Space 2 Space 7 Space 8

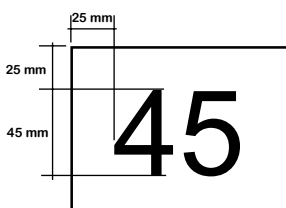
Benämning	Mått	Vit
Space 1 dubbel 1039, 4 dörr H446	790x1039x470	208111
Space 2 dubbel 1039, 2 dörr H894	790x1039x470	208112
Space 7 singel 1039, 2 dörr H446	395x1039x470	208117
Space 8 singel 1039, 1 dörr H894	395x1039x470	208118

Space färdiga moduler - Höjd 1936mm



Space 5 Space 6 Space 11 Space 12

Benämning	Mått	Vit
Space 5 dubbel 1936, 8 dörr H446	790x1936x470	208115
Space 6 dubbel 1936, 4 dörr H894	790x1936x470	208116
Space 11 singel 1936, 4 dörr H446	395x1936x470	208121
Space 12 singel 1936, 2 dörr H894	395x1936x470	208122



Foliering siffror

3M höghäftande

Benämning	Kulör	Art.nr
Foliering siffror	Svart	810077
Foliering siffror	Vit	810078
Foliering siffror, fabriksmontering		810009

Typsnitt: Arial Regular 188pt

Önskas annat typsnitt eller kulör, kontakta TreCe.

Invändiga mått/dörr

Space dörr H446:

Singel = B363 x H424 x D454 mm

Dubbel = B371 x H424 x D454 mm

Space dörr H894:

Singel = B363 x H864 x D454 mm

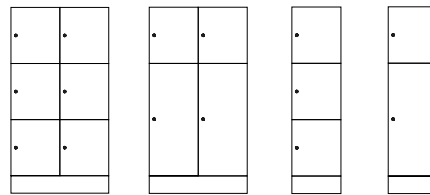
Dubbel = B371 x H864 x D454 mm

Space dörr H595:

Singel = B363 x H573 x D454 mm

Dubbel = B371 x H573 x D454 mm

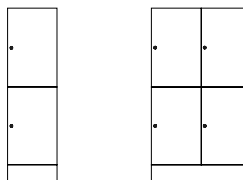
Space färdiga moduler - Höjd 1487mm



Space 3 Space 4 Space 9 Space 10

Benämning	Mått	Vit
Space 3 dubbel 1487, 6 dörr H446	790x1487x470	208113
Space 4 dubbel 1487, 2 dörr H446 + 2 dörr H894	790x1487x470	208114
Space 9 singel 1487, 3 dörr H446	395x1487x470	208119
Space 10 singel 1487, 1 dörr H446+1 dörr H894	395x1487x470	208120

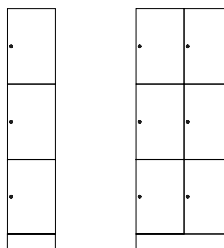
Space färdiga moduler - Höjd 1338mm



Space 15 Space 16

Benämning	Mått	Vit
Space 15 singel 1338, 2 dörr H595	395x1338x470	208125
Space 16 dubbel 1338, 4 dörr H595	790x1338x470	208126

Space färdiga moduler - Höjd 1936mm



Space 13 Space 14

Benämning	Mått	Vit
Space 13 singel 1936, 3 dörr H595	395x1936x470	208123
Space 14 dubbel 1936, 6 dörr H595	790x1936x470	208124

Mått: Bredd x Höjd (inkl. sockel). x Djup. **Stomme, rygg:** 16 mm. **Sockelhöjd:** 143 mm.
Samtliga dörrar är högerhängda som standard.

Vit: Direktlaminat. **NCS:** Lack valfri NCS.
Stommar inkl sockel, exkl fasta och flyttbara hyllplan. Dubbla stommar inkl avdelare. Angivna antal dörrar, visar möjliga kombinationer.

Space stomme - Höjd 592mm

Benämning	Mått	Vit	NCS
1x Dörr H446			
Singel 592 395x592x470			
2x Dörr H446			
Dubbel 592 790x592x470			
Benämning	Mått	Vit	NCS
Space singel stomme 592	395x592x470	201170	201171
Space dubbel stomme 592	790x592x470	201172	201173

Space stomme - Höjd 1039mm

Benämning	Mått	Vit	NCS
2x Dörr H446 1x Dörr H894			
Singel 1039 395x1039x470			
4x Dörr H446 2x Dörr H894			
Dubbel 1039 790x1039x470			
Benämning	Mått	Vit	NCS
Space singel stomme 1039	395x1039x470	201108	201118
Space dubbel stomme 1039	790x1039x470	201111	201121

Space stomme - Höjd 1487mm

Benämning	Mått	Vit	NCS
3x Dörr H446 1x Dörr H894 + 1x Dörr H446 1x Dörr H1342			
Singel 1487 395x1487x470			
6x Dörr H446 2x Dörr H894 + 2x Dörr H446 2x Dörr H1342			
Dubbel 1487 790x1487x470			
Benämning	Mått	Vit	NCS
Space singel stomme 1487	395x1487x470	201109	201119
Space dubbel stomme 1487	790x1487x470	201112	201122

Space stomme - Höjd 1936mm

Benämning	Mått	Vit	NCS
4x Dörr H446 2x Dörr H894 1x Dörr H1790			
Singel 1936 395x1936x470			
8x Dörr H446 4x Dörr H894 2x Dörr H1790			
Dubbel 1936 790x1936x470			
Benämning	Mått	Vit	NCS
Space singel stomme 1936	395x1936x470	201110	201120
Space dubbel stomme 1936	790x1936x470	201113	201123

Space stomme - Höjd 741mm

Benämning	Mått	Vit	NCS
1x Dörr H595			
Singel 741 395x741x470			
2x Dörr H595			
Dubbel 741 790x741x470			
Benämning	Mått	Vit	NCS
Space singel stomme 741	395x741x470	201174	201175
Space dubbel stomme 741	790x741x470	201176	201177

Space stomme - Höjd 1338mm

Benämning	Mått	Vit	NCS
2x Dörr H595			
Singel 1338 395x1338x470			
4x Dörr H595			
Dubbel 1338 790x1338x470			
Benämning	Mått	Vit	NCS
Space singel stomme 1338	395x1338x470	201178	201179
Space dubbel stomme 1338	790x1338x470	201180	201181

Space stomme - Höjd 1936mm

Benämning	Mått	Vit	NCS
3x Dörr H595			
Singel 1936 395x1936x470			
6x Dörr H595			
Dubbel 1936 790x1936x470			
Benämning	Mått	Vit	NCS
Space singel stomme 1936, dörr H595	395x1936x470	201124	201125
Space dubbel stomme 1936, dörr H595	790x1936x470	201126	201127

Hyllplan

Benämning	Mått	Vit	NCS
Space singel hylla fast, mellan fack	363x16x451	205009	205019
Space hyllplan singel flyttbart *	363x16x385	205010	205020
Space dubbel hylla fast, mellan fack	371x16x451	205011	205021
Space hyllplan dubbel flyttbart*	371x16x385	205012	205022

* Indraget i framkant.

Mått: Bredd x Höjd x Tjocklek.

Fronter: 16 mm. Samtliga dörrar är högerhängda som standard.

Dörrar och lås

NCS: Lackad MDF, valfri NCS

Ek: Eklaminat | **Ask:** Askaminat

Skåplås: Inkl. 2 nycklar (övriga lås se, sida 8)

* RFID-lås tillkommer, beställs separat. Kontakta TreCe.

** Hänglås ingår inte.

Numrering på dörrar, se sid 5

Invändiga mått/dörr

Space dörr H446:

Singel = B363 x H424 x D454 mm

Dubbel = B371 x H424 x D454 mm

Space dörr H595:

Singel = B363 x H573 x D454 mm

Dubbel = B371 x H573 x D454 mm

Space dörr H894:

Singel = B363 x H864 x D454 mm

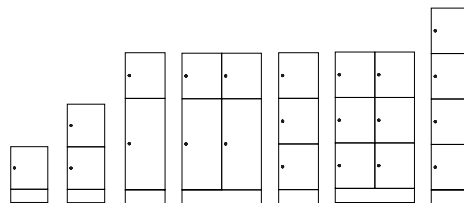
Dubbel = B371 x H864 x D454 mm



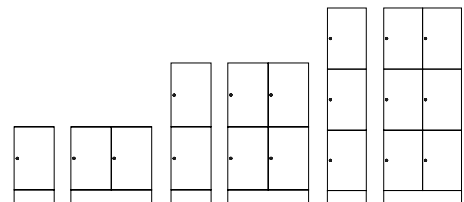
Postinkast pulverlackerad, RAL 9016 vit. Kan lackeras i valfri RAL-kulör, mot tillägg. Inkast: B:270 x H:125 mm.

Dörrar

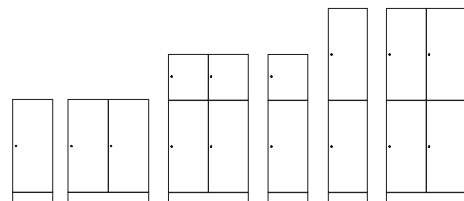
Benämning	Mått	NCS	Ek	Ask
Space dörr 446, skåplås	393x446x16	202121	212121	222121
Space dörr 446, RFID exkl. lås*	393x446x16	202122	212122	222122
Space dörr 446, skåplås+post	393x446x16	202123	212223	222123
Space dörr 446, hänglåsbeslag**	393x446x16	202124	212224	222124
Space dörr 446, RFID exkl. lås+post	393x446x16	202125	212225	222125
Space dörr 446, push open	393x446x16	202126	212226	222126



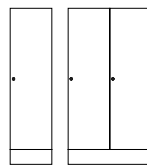
Space dörr 595, skåplås	393x595x16	202141	212141	222141
Space dörr 595, RFID exkl. lås*	393x595x16	202142	212142	222142
Space dörr 595, skåplås+post	393x595x16	202143	212143	222143
Space dörr 595, hänglåsbeslag**	393x595x16	202144	212144	222144
Space dörr 595, RFID exkl. lås+post	393x595x16	202145	212145	222145
Space dörr 595, push open	393x595x16	202146	212146	222146



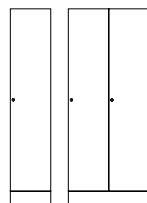
Space dörr 894, skåplås	393x894x16	203121	213121	223121
Space dörr 894, RFID exkl. lås*	393x894x16	203122	213122	223122
Space dörr 894, skåplås+post	393x894x16	203123	213123	223123
Space dörr 894, hänglåsbeslag**	393x894x16	203124	213124	223124
Space dörr 894, RFID exkl. lås+post	393x894x16	203125	213125	223125
Space dörr 894, push open	393x894x16	203126	213126	223126
Space dörr 894, med inkast	392x894x16	203129	213129	223129



Space dörr 1342, skåplås	393x1342x16	204061	214061	224061
Space dörr 1342, RFID exkl. lås*	393x1342x16	204062	214062	224062
Space dörr 1342, skåplås+post	393x1342x16	204063	214063	224063
Space dörr 1342, hänglåsbeslag**	393x1342x16	204064	214064	224064
Space dörr 1342, RFID exkl. lås+post	393x1342x16	204065	214065	224065
Space dörr 1342, push open	393x1342x16	204066	214066	224066



Space dörr 1790, skåplås	393x1790x16	204051	214051	224051
Space dörr 1790, RFID exkl. lås*	393x1790x16	204052	214052	224052
Space dörr 1790, hänglåsbeslag**	393x1790x16	204054	214054	224054
Space dörr 1790, push open	393x1790x16	204056	214056	224056



Låda

Benämning	Mått	NCS	Ek	Ask
Space låda 446, RFID* 100% utdrag, 35 kg, reling med hög sida	392x446x450	208060	218060	228060
Space låda 446, RFID* 100% utdrag, 35 kg, reling med låg sida	392x446x450	208061	218061	228061



Space låda, reling med hög sida.

Önskar du en annan typ av lösning, kontakta TreCe

Mått: Bredd x Höjd (inkl. sockel). x Djup. **Stomme, fronter:** 16 mm. **Sockelhöjd:** 143 mm.

Skohyllor

Sockel ingår inte.
Kompletteras med sockel eller benstativ.



Benämning	Mått	NCS	Ek	Ask
Space singel öppen skohylla 232	395x232x487	207092	217092	227092
Space dubbel öppen skohylla 232	790x232x487	207091	217091	227091

NCS: Lackad MDF, valfri NCS | **Ek:** Eklaminat | **Ask:** Askaminat
Livar med fronter.

Tillbehör - Skohylla	Material	Mått	Art nr
Space singel matta skohylla	Svart gummi	363x475	209023
Space dubbel matta skohylla	Svart gummi	758x475	209022

Sockel

Benämning	Mått	Vit	NCS	Ek	Ask
Space singel sockel	395x143x430	208072	208082	218072	228072
Space dubbel sockel	790x143x430	208071	208081	218071	228071
Space singel sockel, rygg mot rygg	395x143x450	208172	208182	218172	228172
Space dubbel sockel, rygg mot rygg	790x143x450	208171	208181	218171	228171

Vit: Direktlaminat | **NCS:** Lackad MDF, valfri NCS | **Ek:** Eklaminat | **Ask:** Askaminat

Förvaringslåda öppen / blomlåda



Benämning	Mått	NCS	Ek	Ask
Space singel öppen förvaring 232	395x232x487	209093	219093	229093
Space dubbel öppen förvaring 232	790x232x487	209091	219091	229091
Space singel öppen förvaring 232, rygg mot rygg	395x232x976	209092	219092	229092

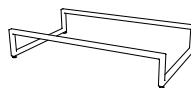
NCS: Lackad MDF, valfri NCS | **Ek:** Eklaminat | **Ask:** Askaminat
Livar med fronter.

Förvaringslådan är ej vattenresistent.

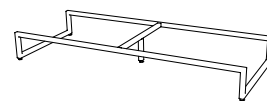
Plastlåda: Passar 2 st i Space dubbelmodul

Tillbehör - Förvaringslåda öppen/blomlåda	Material	Mått	Art nr
Space singel matta öppen låda	Svart gummi	363x944	209025
Space dubbel matta öppen låda	Svart gummi	773x455	209024
Plastlåda 19L, plantering växter	Transparent	446x190x354	209099

Benstativ



Benstativ dubbel



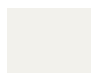










Benstativ trippel

Benämning	Kulör	Mått	Art nr
Space dubbel benstativ	RAL 9010	789x143x469	209101
Space dubbel benstativ	RAL 7032	789x143x469	209102
Space dubbel benstativ	RAL 7016	789x143x469	209103
Space dubbel benstativ	RAL 5023	789x143x469	209104
Space dubbel benstativ	RAL 1013	789x143x469	209105
Space dubbel benstativ	RAL 6013	789x143x469	209106
Space dubbel benstativ	RAL 6020	789x143x469	209107
Space dubbel benstativ	RAL 8014	789x143x469	209108
Space dubbel benstativ	RAL 1017	789x143x469	209109
Space dubbel benstativ	RAL 3014	789x143x469	209110
Space dubbel benstativ	RAL 3005	789x143x469	209111
Space trippel benstativ	RAL 9010	1184x143x469	209121
Space trippel benstativ	RAL 7032	1184x143x469	209122
Space trippel benstativ	RAL 7016	1184x143x469	209123
Space trippel benstativ	RAL 5023	1184x143x469	209124
Space trippel benstativ	RAL 1013	1184x143x469	209125
Space trippel benstativ	RAL 6013	1184x143x469	209126
Space trippel benstativ	RAL 6020	1184x143x469	209127
Space trippel benstativ	RAL 8014	1184x143x469	209128
Space trippel benstativ	RAL 1017	1184x143x469	209129
Space trippel benstativ	RAL 3014	1184x143x469	209130
Space trippel benstativ	RAL 3005	1184x143x469	209131

Space dubbel benstativ: Benstativ i stål med ställfötter, 4 ben. Passar Space dubbel stomme. Levereras ej monterat på skåp, benstativet måste juterars i höjd innan skåp lyfts på.

Space trippel benstativ: Benstativ i stål med ställfötter, 5 ben (1 stödben i mitten). Passar 1 st Space dubbel stomme + 1 st Space singel stomme. Levereras ej monterat på skåp, benstativet måste juterars i höjd innan skåp lyfts på.

Kulörer

					
RAL 9010 Vit	RAL 7032 Varm grå	RAL 7016 Antracit	RAL 5023 Brillantblå	RAL 1013 Pärlvit	RAL 6013 Oliv
					
RAL 6020 Skogsgrön	RAL 8014 Choklad	RAL 1017 Saffran	RAL 3014 Gammelrosa	RAL 3005 Vinröd	



Täcksidor, tj 16mm

Benämning	Mått	NCS	Ek	Ask
<i>Vid placering mot vägg</i>				
Space täcksida enkel, 592	490x592	206033	216033	226033
Space täcksida enkel, 741	490x741	206037	216037	226037
Space täcksida enkel, 823	490x823	206035	216035	226035
Space täcksida enkel, 973	490x970	206039	216039	226039
Space täcksida enkel, 1039	490x1039	206021	216021	226021
Space täcksida enkel, 1271	490x1271	206041	216041	226041
Space täcksida enkel, 1338	490x1338	206031	216031	226031
Space täcksida enkel, 1487	490x1487	206022	216022	226022
Space täcksida enkel, 1936	490x1936	206023	216023	226023

Vid placering rygg mot rygg

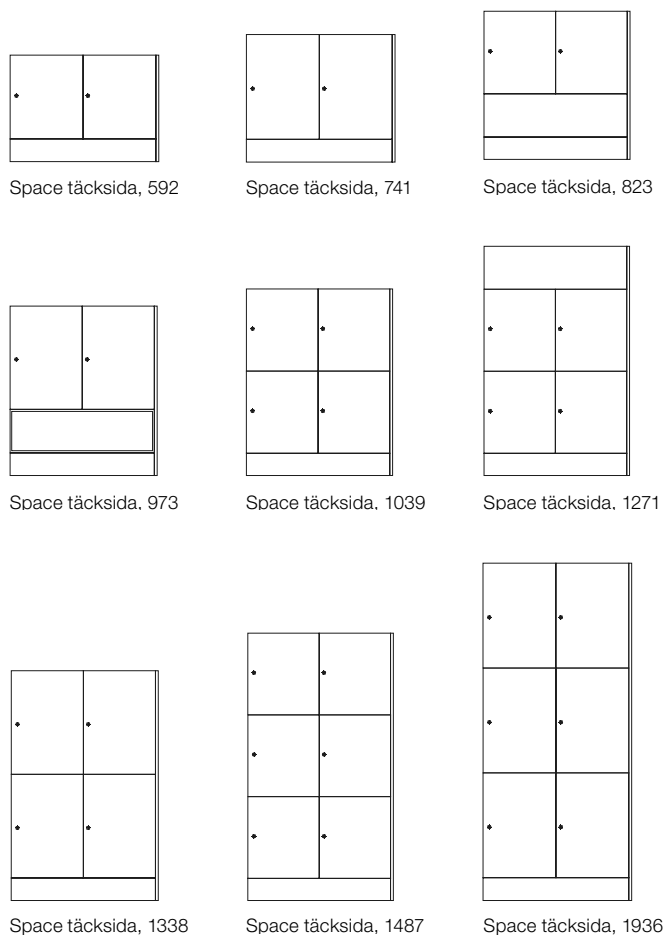
Space täcksida dubbel, 592	980x592	206034	216034	226034
Space täcksida dubbel, 741	980x741	206038	216038	226038
Space täcksida dubbel, 823	980x823	206036	216036	226036
Space täcksida dubbel, 973	980x973	206040	216040	226040
Space täcksida dubbel, 1039	980x1039	206521	216521	226521
Space täcksida dubbel, 1271	980x1241	206042	216042	226042
Space täcksida dubbel, 1338	980x1338	206032	216032	226032
Space täcksida dubbel, 1487	980x1487	206522	216522	226522
Space täcksida dubbel, 1936	980x1936	206523	216523	226523

NCS: Lackad MDF, valfri NCS
Ek: Eklaminat | **Ask:** Askaminat

Toppskiva, tj 16mm

Benämning	Mått	NCS	Ek	Ask
Space toppskiva enkel	490	207021	217021	227021
<i>Vid placering rygg mot rygg</i>				
Space toppskiva dubbel	980	207022	217022	227022

NCS: Lackad MDF, valfri NCS
Ek: Eklaminat | **Ask:** Askaminat

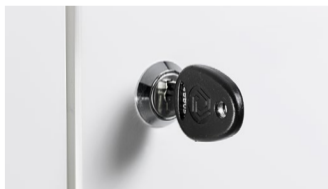


Huvudnyckel

Benämning	Art nr
Huvudnyckel Skåplås	840913
Huvudnyckel Kodlås (meknisk)	890969
Huvudnyckel Kodlås (digitalt)	831099



Hänglåsbeslag, exclusive hänglås.



Skåplås, inklusive 2 st. nycklar ingår.



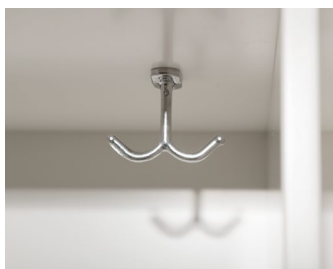
RFID-lås, EM eller Mifare.



Kodlås, mekaniskt, för privat eller publik användning.

Tillbehör

Benämning	Material	Mått	Art nr
Space hyllinsats <i>Vändbar hylla monteras på höger eller vänster sida i skåpet. Kan även lackeras i valfri RAL, mot tillägg.</i>	Vit metall	185x341x290	209040
Spegel		230x400	840912
Space singel klädstång	Aluminium	356	209009
Space dubbel klädstång	Aluminium	371	209010
Klädkrok, till klädstång	Alu look		830006
Ankarkrok, infästning tak/hyllplan	Alu look		830899
Stuff korkbox	Kork	90x44x347	890101
Stuff hyllplan korkbox	Vit aluminium	97x80x350	890201
Space singel matta	Svart gummi	362x454	209026
Space dubbel matta	Svart gummi	370x454	209027



Ankarkrok



Klädstång

Alternativa lås mot tillägg

Benämning	Info
Kodlås (mekanisk)	För personlig förvaring
Kodlås (digitalt)	Finns både för persoling förvaring alt. publik förvaring
RFID-lås	För personlig/offentlig förvaring



Digitalt kodlås, svart, för privat eller publik användning.

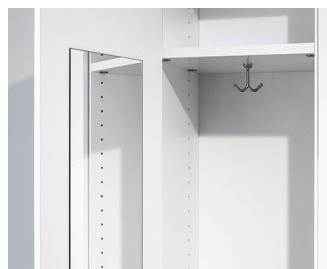


Digitalt kodlås, silver, för privat eller publik användning.

*Kontakta TreCe för nätverksbaserade lås samt lås enligt ovan.



Space hyllinsats och gummimatta



Spegel



Stuff korkbox och hylla håller ordning på mindre föremål.

Specifikationer Space

Space

Direktlaminerade ytor inom Space har en spånkärna, med undantag av vissa hyllplan. Rygg, stomme och kantlister har som standard samma kulörer om inget annat anges.

Lackerade fronter, skohylla, öppen hylla/sittbänk och öppen förvaringslåda/blomlåda har kärna av MDF. Textilier tillkommer utöver produkten.

Stomme inkl. sockel

Tjocklek 16 mm, med 0,8 mm rak ABS-kantlist.

- Direktlaminat vit.
- Lackad valfri NCS-kulör.
- Dubbel modul, bredd 790 mm
- Singel modul, bredd 395 mm

Rygg

Tjocklek 16 mm, direktlaminat in- och utvändigt. Lackas vid val av valfri NCS-kulör.

Sockel

Varje enhet har en egen indragen sockel fram- och baktill med 4 st. justerbara fötter. Sockelhöjd 143 mm.

Benstativ

Benstativ i stål med ställfötter, 4 ben. Levereras ej monterat på skåp, benstativet måste justeras i höjd innan skåp lyfts på.

- Benstativ dubbel passar till Space dubbel,
- Benstativ trippel passar till 1 st Space dubbel + 1 st Space singel
- Benstativ höjd 143 mm
- Finns i 11 standardkulörer

Fronter

Heltäckande, tjocklek 16 mm

- Lackad MDF, valfri NCS-kulör, ek- och asklaminat.
- Innermått personliga fack:
- Space dörr H446: B363 x H424 x D454 mm
 - Space dörr H595: B363 x H573 x D454 mm
 - Space dörr H894: B363 x H864 x D454 mm

Lådor

Lådor har låddämpning. Utdragskapacitet på 100%, maxvikt på 35 kg.

- Lådor med reling eller med förhöjd sida

Dörrar till Space Miljödisk och Space disk

Gäller inte dörr med inkast.

* Med push open beslag

Klaflucka till sittmodul

Öppning nedåt med gasfjäder.

- Med urfrästa handtag. Är som standard pulverlackerade, vita. Kan lackeras i valfri RAL-kulör mot tillägg.

Dyner och tyg tillkommer

Skohylla, klädförvaring, öppen hylla/sittbänk/sittmodul och förvaringslåda öppen/blomlåda

Tjocklek 16 mm

- Lackad MDF, valfri NCS kulör, ek- och asklaminat.
 - Moduler livar med fronter
 - Blomlåda kan kombineras med passande plastlåda 19 L.
- Tillbehör: Sittdyna

Pardörrar Klädska

Med urfrästa handtag. Är som standard pulverlackerade, vita. Kan lackeras i valfri RAL-kulör mot tillägg.

Postinsläpp

Pulverlackerat stål, vit (RAL 9010).

Öppningsmått 290x20 mm.

Postinkast med vinklad plåt på insida dörr.

Gångjärn

- Självstängande dolda gångjärn med integrerade luckdämpare
- Dörrar är högerhängda som standard

Hyllplan, fasta

Hyllplan monteras med infrästa hyllsnäckor som fixeras med skruv.

- Hyllplan i vit laminat med spånkärna
- Hyllplan B790, tj 19mm med kärna av lamellträ

Hyllplan, flyttbara till personlig förvaring

Hyllplan är indraget i framkant.

Monteras med infrästa hyllsnäckor, flyttbara enligt borrhindelning c/c 32 mm.

Hyllplan, flyttbara till förvaring

Monteras med infrästa hyllsnäckor, flyttbara enligt borrhindelning c/c 32 mm.

- 363 - 371 mm har spånkärna tjocklek 16 mm
- 755 mm har lamellkärna med furu tjocklek 19 mm, maxvikt 120 kg

Täcksidor/Toppskivor

Tjocklek 16 mm.

- Lackad MDF, valfri NCS kulör, ek- och asklaminat.

Toppskiva i kompaktlaminat

Tjocklek 12 mm.

- F2255, vit
- F2297, antracit
- F5343, olivgrå

Håltagning kompaktlaminat

- Kvadratisk 220 x 220 mm
- Kan anpassas i mått, maxmått B220 x D260 mm

Bänkskiva i högtryckslaminat

Tjocklek 23 mm.

Formica Collection Colors

F2255, vit | F2297, antracit | F5343, oliv

Pfleiderer Plain colours

R20095, Ek | R34027, Ask

Tillbehör

Space hyllinsats. Klädstång, matta, klädkrok, ankarkrok, spegel och korkbox Stuff.

Skåplås

Robusta skåplås med huvudnyckelsystem, individuella låsnummer och 2 st. nycklar som standard. Lika låsning kan fås mot tillägg.

Låstyper

Olika typer av lås och stängningar finns till dörrar och lådor, så som elektroniska RFID lås, kodlås, skåplås, hänglåsbeslag och push-to-open. För nätverksbaserade lås kontakta TreCe för individuell rådgivning.

Allmänna skötselråd

Trä

Trä är ett levande material och påverkas av bland annat årstid, värme och luftfuktighet. Direkt solljus kommer att ge ytan permanenta färg- och ljusskillnader. För att undvika färgskiftningar ska alla ytor exponeras för lika mycket ljus.

Normal/daglig rengöring:

- Dammtorka och rengör med mild såplösning eller handdiskmedel.
- Eftertorka med torr trasa.
- Använd aldrig starka rengöringsmedel, lösningsmedel eller produkter som innehåller slipmedel.
- Ta bort alla fläckar så fort som möjligt och torka ytan torr efter rengöringen.

OBS! Använd minimalt med vatten.

Generell info

Montering

Alla moduler är fabriksmonterade. Bänkskivor/Täcksidor/Toppskivor monteras på plats.

Garanti

Vi lämnar 5 års fabriksgaranti på Space.

Övriga produkter, kontakta TreCe.

Kontakta TreCe AB för kund Anpassning av vald produkt.

SNABBFAKTA

Deklarationens innehåll	Certifiering TreCe	Certifiering TreCe
Miljö, kvalitet, socialt ansvar	ISO 9001:2015	ISO 14001:2015
Tillverkningsland	Certifiering Produkt	Godkända användarmiljöer
Sverige	Möbelfakta	Kontor, offentlig miljö och skola

**SVHC/ECHA:s kandidatlista**

Inga kemikalier upptagna på ECHA:s kandidatlista över SVHC får förekomma i halter >0.1 vikt% i de komponenter, delar eller kemikalier som ingår eller används vid tillverkning av möbeln/produkten. Se <http://echa.europa.eu/sv/candidate-list-table>

Trä

Rutiner ska finnas som säkerställer att trä eller träbaserade material är spårbart och kommer från legala och acceptabla källor enligt tabell 1.

Tabell 1: Krav trä eller träbaserade material

Krav	Uppfyller
Har legal ägande/nyttjanderätt.	X
Följer nationellt och lokalt gällande lagar och bestämmelser beträffande brukande, miljö, arbete och välfärd, hälsa och säkerhet, samt andra parter nyttjanderätt.	X
Betalar relevanta skatter och avgifter som är kopplade till brukandet.	X
Följer CITES bestämmelser (gäller enbart vissa träarter, se CITES hemsida).	X
Spånskiorna uppfyller kraven för formaldehyd enligt emissionskrav E1.	X

Beslag och metalleder

Ingående beslag såsom gångjärn, skruvar och handtag uppfyller kraven i tabell 2.

Tabell 2: Krav beslag och metall

Krav	Uppfyller
Metall som under längre tid kommer i direkt kontakt med hud (t.ex. armstöd) får inte utgöras av legeringar innehållande nickel, krom III eller krom VI.	X

Lim

Lim som används vid tillverkningen uppfyller kraven i tabell 3 som begränsar användningen av miljö- och hälsofarliga flyktiga organiska lösningsmedel (VOC) och hälsofarlig formaldehyd.

Tabell 3: Krav för lim

Krav	Uppfyller
Lim som används vid tillverkning av möbler eller komponenter till möbler får innehålla max 10 vikt% VOC	X
Lim som används vid tillverkning av möbler eller komponenter till möbler får innehålla max 0,2 vikt% fri formaldehyd	X

Hållbarhet

Plast

Plastdelar såsom kantlister, beslag och posthyllor uppfyller kraven i tabell 4.

Tabell 4: Krav plast

Krav	Uppfyller
Fri från PVC (polyvinylklorid)	X
Ftalater/mjukgörare med faroangivelse H360 får ej aktivt tillsättas eller att uppmätt värde per substans och detalj får inte överskrida 0,1 vikt%.	X
Kortkedjiga klorparaffiner (SCCP) får ej aktivt tillsättas eller att uppmätt värde per substans och detalj får inte överskrida 0,01 vikt%.	X
Följande flamskyddsmedel har inte aktivt tillsatts eller att uppmätt värde per substans och detalj får inte överskrida 0,1 vikt%.	X
Polybromerade bifenyler (PBBs) CAS-nr: 59536-65-1	
Dekabromdifenyleter (dekaBDE) CAS-nr: 1163-19-5	
Pentabromdifenyleter (pentaBDE) CAS-nr: 32534-81-9	
Oktabromdifenyleter (oktaBDE) CAS-nr: 32536-52-0	
Tris (2,3-dibrompropyl) fosfat (TBPP) CAS-nr: 126-72-7	
Tris (1-aziridinyl)fosfin oxid (TEPA) CAS-nr: 5455-55-1	
Hexabromcyklododekan (HBCDD) CAS-nr: 25637-99-4	
Tris (2 kloretyl) fosfat (TCEP) CAS-nr: 115-96-8	
Inga pigment som innehåller bly, kadmium, tenn, krom VI eller kvicksilver inte aktivt tillsatts eller att dess halt max uppgår till 0,01 vikt% uppmätt värde per detalj.	X

Lack – vit

Dörrar och fronter UV-lackeras i vitt, lacker som används för Space-serien uppfyller kraven i tabell 5 och 6. Säkerhetsdatablad enligt REACH CLP-förordning nr 1272/2008 skickas på begäran. Direktlaminerade produkter i bok, björk och ek är ej ytbehandlade.

Tabell 5: Krav för ytbehandling

Krav	Uppfyller
Innehållet av aromatiskalösningsmedel/kolväten i ytbehandlingsprodukter/beredningar får max uppgå till 1,0 vikt %.	X
Ytbehandling med beredningar som innehåller VOC får ha max påförd VOC-komponent av 60 g/m ² för kontor/offentlig/utemiljö.	X

Tabell 6: Faroklass och faroangivelse enligt förordning 1272/2008

Faroklass	Faroangivelse enligt förordning 1272/2008	Uppfyller
Akut toxicitet	H300, H301, H310, H311, H330, H331	X
Organtoxisk	H370, H371, H372, H373	X
Cancerframkallande	H350, H351	X
Mutagen	H340, H341	X
Reproduktionstoxisk	H360, H361, H362	X
Allergiframkallande	H334	X
Miljöfarligt	H400, H410, H411, H412, H413 Om det av tekniska skäl krävs användning av ytbehandlingsprodukter märkt som miljöfarliga (H400, H410, H411, H412, H413) kan det accepteras om tillförd mängd <14g/ per m ² yta.	X
Farligt för ozonskiktet	H420	X

Hållbarhet

Produktionen

Space tillverkas och monteras i Sverige. Miljöaspekter kopplade till produktionen framförs i tabell 7.

Tabell 7: Produktionens miljöaspekter

Miljöaspekt	
Miljöklassade material/kemikalier	Särskilt farliga kemikalier, utfasningsämnen eller prioriterade riskminskningsämnen förekommer ej. Hantering och förvaring av kemikalier/substanser regleras så att spridning till luft, mark eller vatten inte sker.
Lackering	Vid lackeringen arbetas det aktivt med att minimera miljöpåverkan genom hantering och miljöanpassade kulörer samt lösningsmedel. Spill från lackering samlas upp och återanvänds.
Utsläpp luft	Utsläpp understiger uppställda koncessionsvillkor. En luftfilterrenare finns installerad som återanvänder tempererad luft vilket sparar energi och minskar utsläpp till utomhusmiljö.
Utsläpp vatten	Utsläppen understiger uppställda koncessionsvillkor. Kemikalier som släpps ut i avlopp är miljövänliga och innehåller inga ämnen som reningsverken inte kan ta hand om. Lim och lack som enligt säkerhetsdatablad anses utgöra någon risk vid utsläpp till vatten samlas i förslutna behållare och klassas samt hanteras som farligt avfall.
Avfall	Restmaterial från spånskivor balpressas och hämtas för förbränning i syfte att utvinna energi. TreCe är anslutna till Förpackning- och tidningsinsamlingen (FTI). Avfall sorteras enligt de föreskrifter som finns utifrån FTI och gällande lagstiftning. Avfall och restprodukter som lim- och oljerester är hanterade och hämtade separat.
Energi	För att minimera energiförbrukningen regleras uppvärmningen utifrån arbetstiderna och vilka arbetsstationer som är bemannade. Investering i en kompressor för en hållbar resursanvändning av el resulterade i en energiminskning på ca 110 000 kWh/år.
Produktionsoptimering	Produktionsprocessen optimeras för att spara på material, vilket resulterar i en minskad avfallsmängd, och för att minimera energiförbrukningen.
Energi per produkt	Energiförbrukningen i el per produkt är 8,8 kWh.

Produkten

Miljöaspekter som är kopplade till produkten utöver de ingående materialen redovisas i tabell 8.

Tabell 8: Produktens miljöaspekter

Aspekt	
Emballage	Sträckfilm och wellpapp som används för att emballera TreCes produkter är fria från klor och blekmedel. Kartongen limmas med vete eller majsstärkelse.
Återanvändning och restaurering	Ett av våra kärnvärden är Smart design. Det innebär bland annat att vi ser på formgivning ur ett vidare perspektiv. Produkter från TreCe håller i längden. Istället för att byta ut hela möbelen finns möjligheten att endast byta ut några delar. På så sätt blir våra produkter långsiktigt hållbara – en vinst för både dig som användare och för miljön.
Livslängd och garanti	TreCe lämnar 5 års garanti på hela sortimentet och reservdelar finns tillgängligt i 10 år. Den beräknade livslängden är från 5 år upp till 30 år, beroende på användningsområdet.
Materialåtervinning	Materialåtervinning leder till ett minskat uttag av jungfrumaterial och därmed minskar koldioxidutsläppen. Gångjärn och beslag kan smältas ner och träbaserade material kan återvinnas för framställning av nya spånskivor som har nästan lika hög kvalitet som jungfruvare. Materialen lämnas till återvinningsanläggningar, kontakta din kommun för mer information. Space är utformad så att de olika materialen kan separeras utan specialverktyg. Vid nedmontering sker inga miljöfarliga utsläpp.

Hållbarhet

Socialt ansvar

Vi har säkerställt att denna produkt är tillverkad under goda förhållanden, dvs. med hänsyn till sociala och etiska aspekter såsom arbetsförhållanden, mänskliga rättigheter, arbetsrättsliga frågor, miljö och korruption. Dessa krav har vi skickat ut till våra leverantörer och underleverantörer, som intyg att de följs krävs en underskrift från respektive part. En sammanställning av kraven visas i tabell 9 och gäller för hela processtillverkning av en möbel och ingående delar. Utgångspunkten är FN:s riktlinjer kring "Code of Conduct" (uppförandekod) och Möbelfaktas krav på Socialt ansvar är utformade utifrån FN:s Global Compact. Samt villkor för sociala och etiska hänsyn gällande skattemässiga oegentligheter och svart arbetskraft. Principerna är baserade på nedan;

- FN:s allmänna förklaring om de mänskliga rättigheterna
- Rio-deklarationen om miljö och utveckling
- Internationella arbetsorganisationens (ILO) åtta kärnkonventioner om mänskliga rättigheter i arbetslivet
- FN:s konvention mot korruption
- Arbetsmiljökrav baserade på ILO:s konventioner om hälsa och säkerhet

Tabell 9: Sammanställning krav för socialt ansvarstagande

Krav		Uppfyller
Lagstiftning	Tillverkningen av möbelen och de ingående delarna ska ske i enlighet med nationell lagstiftning.	X
Mänskliga rättigheter	Producent, tillverkare och leverantörers verksamhet skall följa de mänskliga rättigheterna.	X
Arbetsvillkor	Lön, barnarbete, anställningsvillkor, arbetstid, förmåner, bestraffning, fackföreningsfrihet, tvångsarbete, samt diskriminering.	X
Arbetsmiljö	Företaget ska ständigt sträva efter att förbättra arbetsmiljön och säkerheten på arbetsplatsen för sina anställda.	X
Miljö	Identifiera miljöpåverkan, arbeta aktivt med miljöfrågor och involvera personal. Rutiner för lagefterlevnad skall finnas och följas upp.	X
Anti-korruption	Ingen form av utpressning, bestickning, mutor eller favorisering till eller från medarbetare eller organisationer tolereras.	X
Skattemässiga oegentligheter	Utöver att de lagstadgade skyldigheter tillämpas för berörd personal, skall också motverkande av arbetsrättsliga och skattemässiga oegentligheter tillämpas, exempelvis illegal arbetskraft.	X
Svart/illegal arbetskraft	Ingen så kallad svart arbetskraft skall anlitas för utförande av produkttillverkning.	X

Kvalitet

Denna produkt har genomgått omfattande kvalitetstester för säkerhet och funktion, samt ytors motståndskraft. Kriterierna och standarderna gäller för offentlig miljö, skolmiljö och kontorsmiljö och visas i tabell 10 och 11. Provningarna har utförts av RISE som är ett svenskt statligt forskningsinstitut som utför provning och certifiering.

Tabell 10: Godkända användarmiljöer

Produkt	Godkända användarmiljöer	Uppfyller
Space-produkter med Möbelfaktamärkning	Offentliga miljö	X
	Skolmiljö	X
	Kontorsmiljö	X

Tabell 11: Standarder som produkten har testats och godkänts mot

Standard	Omfattning	Uppfyller
SS-EN 14073-2:2004	Kontorsmöbler – Förvaringsmöbler – Del 2: Säkerhetskrav	X
SS-EN 16121:2013 + A1:2018	Möbler för offentlig miljö – Förvaringsmöbler – Krav på hållfasthet, hållbarhet och säkerhet	X
SS-EN 12720:2009 + A1:2013 SS 839117	Ytors motståndskraft Offentlig miljö/ kontor	X