

CombiLine Disk

Design | TreCe



Platseffektiva diskar som utnyttjar kontorets alla ytor. Kombinera din egen uppställning. Välj mellan olika moduler, öppna, med dörrar eller med lådor.

Stommar och fronter finns i standard vitt eller lackerat i valfri NCS-kulör. Bänkskiva finns som standard i olika utföranden. Vi kan självklart även tillverka i olika material på förfrågan.

Denna serie kan kundanpassas.

Mått: Bredd x Höjd (inkl. sockel) x Djup. **Stomme:** 19 mm. **Fronter:** 16 mm. **Sockelhöjd:** 157 mm.
NCS avser produkt lackad i en valfri NCS-kulör.



Låda upp till 65 kg med 100% utdrag.



Mapplåda 2x4.

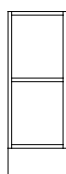


Lådsats.

Höga lådor med 100% utdrag har en max lastvikt på 65 kg.

Låga lådor med 100% utdrag har en max lastvikt på 35 kg.

CombiLine Disk



DÖ30
312x 880x570



DS30
312x880x570



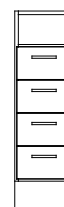
DL30/4L 100%
312x880x570



HDÖ30
312x1057x570



HDS30
312x1057x570



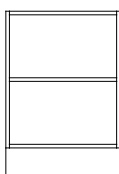
HDL30/4L 100%
312x1057x570

Bredd 312 mm, Höjd 880 mm, Djup 570 mm

| Benämning | Vit | NCS | Bok | Björk | Ek |
|--------------|--------|---------|--------|--------|--------|
| DÖ30 | 821612 | 829612L | 823612 | 825612 | 827612 |
| DS30 | 821613 | 829613L | 823613 | 825613 | 827613 |
| DL30/4L 100% | 821610 | 829610L | 823610 | 825610 | 827610 |

Bredd 312 mm, Höjd 1057 mm, Djup 570 mm

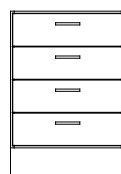
| Benämning | Vit | NCS | Bok | Björk | Ek |
|---------------|--------|---------|--------|--------|--------|
| HDÖ30 | 821632 | 829632L | 823632 | 825632 | 827632 |
| HDS30 | 821633 | 829633L | 823633 | 825633 | 827633 |
| HDL30/4L 100% | 821634 | 829634L | 823634 | 825634 | 827634 |



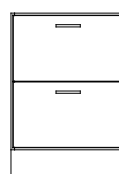
DÖ60
605x880x570



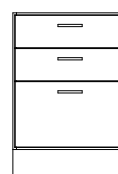
DS60
605x880x570



DL60/4L 100%
605x880x570



DL60/2L 100%
605x880x570



DL60/3L 100%
605x880x570

Bredd 605 mm, Höjd 880 mm, Djup 570 mm

| Benämning | Vit | NCS | Bok | Björk | Ek |
|--------------|--------|---------|--------|--------|--------|
| DÖ60 | 821712 | 829712L | 823712 | 825712 | 827712 |
| DS60 | 821713 | 829713L | 823713 | 825713 | 827713 |
| DL60/4L 100% | 821710 | 829710L | 823710 | 825710 | 827710 |

| Benämning | Vit | NCS | Bok | Björk | Ek |
|--------------|--------|---------|--------|--------|--------|
| DL60/2L 100% | 821814 | 829814L | 823814 | 825814 | 827814 |
| DL60/3L 100% | 821815 | 829815L | 823815 | 825815 | 827815 |

Mått: Bredd x Höjd (inkl. sockel) x Djup. **Stomme:** 19 mm. **Fronter:** 16 mm. **Sockelhöjd:** 157 mm.
NCS avser produkt lackad i en valfri NCS-kulör.

CombiLine Disk



HDÖ60 605x1057x570
HDS60 605x1057x570
HDL60/4L 100% 605x1057x570
HDL60/2L 100% 605x1057x570

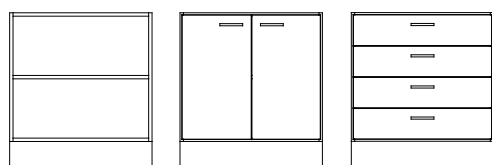
Bredd 605 mm, Höjd 1057 mm, Djup 570 mm

| Benämning | Vit | NCS | Bok | Björk | Ek |
|---------------|--------|---------|--------|--------|--------|
| HDÖ60 | 821732 | 829732L | 823732 | 825732 | 827732 |
| HDS60 | 821733 | 829733L | 823733 | 825733 | 827733 |
| HDL60/4L 100% | 821735 | 829735L | 823735 | 825735 | 827735 |
| HDL60/2L 100% | 821834 | 829834L | 823834 | 825834 | 827834 |

Låga lådor med 100% utdrag har en max lastvikt på 35 kg.

Höga lådor med 100% utdrag har en max lastvikt på 65 kg.

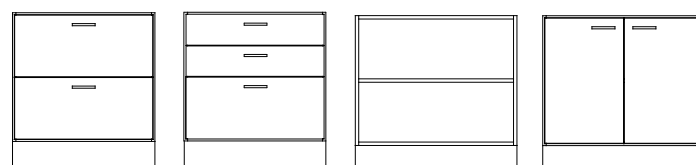
Rostfria handtag ingår som standard. Önskar du hellre svarta eller vita, notera det i din beställning.



DÖ80 800x880x570
DS80 800x880x570
DL80/4L 100% 800x880x570

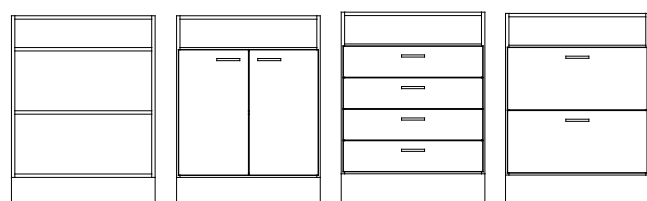
Bredd 800 mm, Höjd 880 mm, Djup 570 mm

| Benämning | Vit | NCS | Bok | Björk | Ek |
|--------------|--------|---------|--------|--------|--------|
| DÖ80 | 821512 | 829512L | 823512 | 825512 | 827512 |
| DS80 | 821513 | 829513L | 823513 | 825513 | 827513 |
| DL80/4L 100% | 821510 | 829510L | 823710 | 825710 | 827710 |



DL80/2L 100% 800x880x570
DL80/3L 100% 800x880x570
DÖ90 898x880x570
DS90 898x880x570

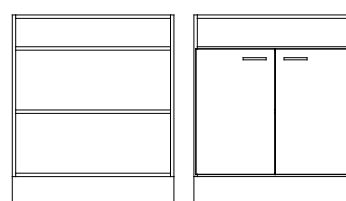
| Benämning | Vit | NCS | Bok | Björk | Ek |
|--------------|--------|---------|--------|--------|--------|
| DL80/2L 100% | 821615 | 829615L | 823615 | 825615 | 827615 |
| DL80/3L 100% | 821517 | 829517L | 823517 | 825517 | 827517 |
| DÖ90 | 821811 | 829811L | 823811 | 825811 | 827811 |
| DS90 | 821812 | 829812L | 823812 | 825812 | 827812 |



HDÖ80 800x1057x570
HDS80 800x1057x570
HDL80/4L 100% 800x1057x570
HDL80/2L 100% 800x1057x570

Bredd 800 mm, Höjd 1057 mm, Djup 570 mm

| Benämning | Vit | NCS | Bok | Björk | Ek |
|---------------|--------|---------|--------|--------|--------|
| HDÖ80 | 821532 | 829532L | 823532 | 825532 | 827532 |
| HDS80 | 821533 | 829533L | 823533 | 825533 | 827533 |
| HDL80/4L 100% | 821537 | 829537L | 823537 | 825537 | 827537 |
| HDL80/2L 100% | 821534 | 829534L | 823534 | 825534 | 827534 |



HDÖ90 898x1057x570
HDS90 898x1057x570

Bredd 898 mm, Höjd 880/1057 mm, Djup 570 mm

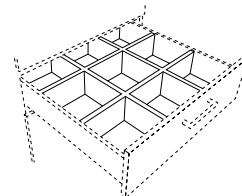
| Benämning | Vit | NCS | Bok | Björk | Ek |
|-----------|--------|---------|--------|--------|--------|
| HDÖ90 | 821831 | 829831L | 823831 | 825831 | 827831 |
| HDS90 | 821832 | 829832L | 823832 | 825832 | 827832 |

Mått: Bredd x Höjd (inkl. sockel) x Djup. **Stomme:** 19 mm. **Fronter:** 16 mm. **Sockelhöjd:** 157 mm.
NCS avser produkt lackad i en valfri NCS-kulör.

Tillbehör

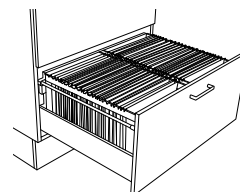
Insats till låda, vit

| Benämning | Passar till | Max last | Utdrag | Mått/fack | Art nr |
|--------------------------------|-------------|----------|--------|-----------|--------|
| Insats bredd 605, 100%, 9 fack | 605 mm | 35 kg | 100% | 162x162 | 821012 |
| Insats bredd 800, 100%, 9 fack | 800 mm | 35 kg | 100% | 164x226 | 821014 |



Mapplåda, Djup 570 mm, 100 % utdrag max 65 kg

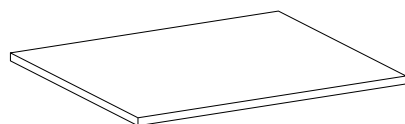
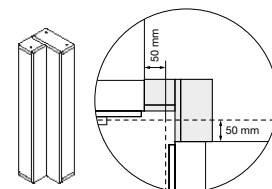
| Benämning | Vit | NCS | Bok | Björk | Ek |
|--------------------------------|--------|---------|--------|--------|--------|
| Mapplåda ML60/570, 1xA4, 100% | 831727 | 839727L | 833727 | 835727 | 837727 |
| Mapplåda ML80/570, 2xA4, 100% | 831729 | 839729L | 833729 | 835729 | 837729 |
| Mapplåda Folio MLF60/570, 100% | 831827 | 839827L | 833827 | 835827 | 837827 |



Hörnmodul, 100x880x100 mm

| Benämning | Vit | NCS | Bok | Björk | Ek |
|-----------|--------|---------|--------|--------|--------|
| Hörnmodul | 821010 | 829010L | 823010 | 825010 | 827010 |

När hörnmodul används – förläng båda bänkskivorna med 50 mm. Hörnmodul livas med sockel.

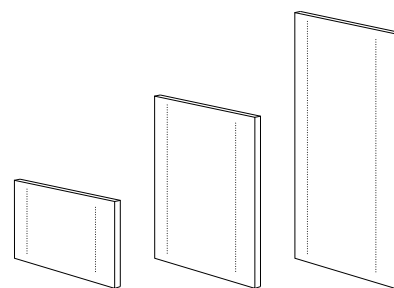


Hyllplan, Djup 570 mm (Bredd x Djup)

| Benämning | Vit | NCS | Bok | Björk | Ek |
|-----------|--------|---------|--------|--------|--------|
| 30/570 | 821913 | 829913L | 823913 | 825913 | 827913 |
| 60/570 | 821914 | 829914L | 823914 | 825914 | 827914 |
| 80/570 | 821916 | 829916L | 823916 | 825916 | 827916 |
| 90/570 | 821915 | 829915L | 823915 | 825915 | 827915 |

Mellanvägg, passar till bredd 605, 800 och 898 mm

| Benämning | Vit | NCS | Bok | Björk | Ek |
|-----------------|--------|---------|--------|--------|--------|
| Mellanvägg 371 | 811913 | 819913L | 813913 | 815913 | 817913 |
| Mellanvägg 723 | 801912 | 809912L | 803912 | 805912 | 807912 |
| Mellanvägg 1075 | 801915 | 809915L | 803915 | 805915 | 807915 |

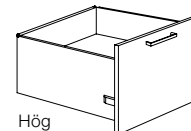
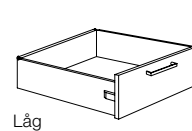


Skåplås (inkl. 2 st. nycklar)

| Benämning | Art nr |
|--------------------------|--------|
| Skåplås, olika låsnummer | 830910 |
| Tillägg lika låsning | 830985 |

Låda låg, 100% utdrag, Djup 570 mm (Max 35 kg/låda)

| Benämning | Vit | NCS | Bok | Björk | Ek |
|------------|--------|---------|--------|--------|--------|
| Låg 30/570 | 831720 | 839720L | 833720 | 835720 | 837720 |
| Låg 60/570 | 831721 | 839721L | 833721 | 835721 | 837721 |
| Låg 80/570 | 831722 | 839722L | 833722 | 835722 | 837722 |



Huvudnyckel

| Benämning | Låstyp | Art nr |
|-------------|---------|--------|
| Huvudnyckel | Skåplås | 840913 |

Låda hög, 100% utdrag, Djup 570 mm (Max 65 kg/låda)

| Benämning | Vit | NCS | Bok | Björk | Ek |
|------------|--------|---------|--------|--------|--------|
| Hög 60/570 | 831714 | 839714L | 833714 | 835714 | 837714 |
| Hög 80/570 | 831719 | 839719L | 833719 | 835719 | 837719 |



Grepphandtag Edge, tillägg



Bygelhandtag, standard

Grepphandtag Edge

| Benämning | Mått | Material | Art nr |
|--------------------|-------|----------------|--------|
| Grepphandtag Edge* | 40 mm | Rostfri look | 850322 |
| Grepphandtag Edge* | 40 mm | Svart, borstad | 850320 |
| Grepphandtag Edge* | 40 mm | Vit, lackad | 850321 |

Bygelhandtag, standard

| Benämning | Mått | Rostfritt | Svart | Vit |
|---------------|------------|-----------|--------|--------|
| Bygelhandtag* | c/c 128 mm | 850304 | 850302 | 850303 |

* Rostfria bygelhandtag ingår som standard, önskar du svarta eller vita vänligen notera det på din beställning. Önskar du andra handtag, kontakta TreCe.

Bensats, Höjd 157 mm, Djup 370 mm (Inkl. bottenplatta)

| Benämning | Vit | NCS | Bok | Björk | Ek |
|-----------|--------|---------|--------|--------|--------|
| 30/370 | 841936 | 879936L | 843936 | 845936 | 877936 |
| 60/370 | 841937 | 879937L | 843937 | 845937 | 877937 |
| 80/370 | 841940 | 879940L | 843940 | 845940 | 877940 |

Bensats, Höjd 157 mm, Djup 570 mm (Inkl. bottenplatta)

| Benämning | Vit | NCS | Bok | Björk | Ek |
|-----------|--------|---------|--------|--------|--------|
| 30/570 | 841931 | 879931L | 843931 | 845931 | 877931 |
| 60/570 | 841932 | 879932L | 843932 | 845932 | 877932 |
| 80/570 | 841939 | 879939L | 843939 | 845939 | 877939 |
| 90/570 | 841933 | 879933L | 843933 | 845933 | 877933 |

Hjulsats, Höjd 108 mm, Djup 570 mm (Inkl. bottenplatta)

| Benämning | Vit | NCS | Bok | Björk | Ek |
|-----------|--------|---------|--------|--------|--------|
| 30/570 | 841921 | 879921L | 843921 | 845921 | 877921 |
| 60/570 | 841922 | 879922L | 843922 | 845922 | 877922 |
| 80/570 | 841926 | 879926L | 843926 | 845926 | 877926 |
| 90/570 | 841923 | 879923L | 843923 | 845923 | 877923 |

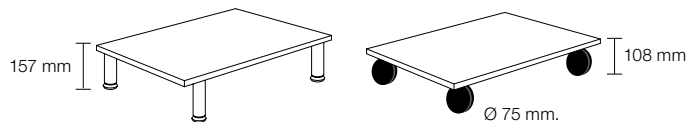
Önskar du andra hjul, kontakta TreCe.



Knoppar handtag, standard

| Benämning | Mått | Rostfritt | Svart | Vit |
|-----------|---------|-----------|--------|--------|
| Knopp* | ø 19 mm | 850313 | 850312 | 850314 |

* Rostfria knoppar ingår som standard, önskar du svarta eller vita vänligen notera det på din beställning. Önskar du andra handtag, kontakta TreCe.



Rostfria justerbara ben. Önskar du andra ben/hjul kontakta TreCe.

Lastkapacitet per hjul: 100 kg
Material: svarta hjul med gummiyta
Två av hjulen har broms.



Bänkskivor Högtryckslaminat, Formica Collection Colors och Woods, Pfeleiderer Wood decors



Vit (F1040) Bok (F2726) Björk (F7555) Ek (R20095) Ask (F1004)



Ljusgrå (F7927) Grå (F7912) Antracit (F2297) Svart (F2253) Oliv (F5343)

| Benämning | Kulör | Art nr |
|-----------------------|----------------|--------|
| Laminat - 600 mm djup | Vit F1040 | 821001 |
| Laminat - 600 mm djup | Bok F2726 | 822001 |
| Laminat - 600 mm djup | Björk F7555 | 824101 |
| Laminat - 600 mm djup | Ek R20095 | 826001 |
| Laminat - 600 mm djup | Ask F1004 | 828071 |
| Laminat - 600 mm djup | Ljusgrå F7927 | 828011 |
| Laminat - 600 mm djup | Grå F7912 | 828001 |
| Laminat - 600 mm djup | Antracit F2297 | 828031 |
| Laminat - 600 mm djup | Svart F2253 | 828021 |
| Laminat - 600 mm djup | Oliv F5343 | 828081 |

Bänkskivor Direktlaminat



Vit (6459BS) Ljusgrå (U12188) Antracit (U12011)

| Benämning | Kulör | Art nr |
|-------------------------|-----------------|--------|
| Bänkskiva - 600 mm djup | Vit 6459BS | 829001 |
| Bänkskiva - 600 mm djup | Ljusgrå U12188 | 829101 |
| Bänkskiva - 600 mm djup | Antracit U12011 | 829201 |

Specifikationer CombiLine

CombiLine

Direktlaminerade och lackade ytor inom CombiLine har en spånkärna, med undantag av vissa hyllplan. Rygg, stomme, dörrar och kantlister har som standard samma kulör/trå som övriga delar om inget annat anges.

Stomme

Tjocklek 19 mm, med 0,8 mm rak ABS-kantlist.

- Direktlaminat vit, bok, björk och ek.
- Lackerat kan fås i valfri NCS-kulör.

Rygg

Tjocklek 12 mm, direktlaminat in- och utvändigt.

Sockel

Varje enhet har en egen indragen sockel fram- och baktill med 4 stycken justerbara fötter (gäller inte miljödiskar med uppkörningsramp).

- Sockelhöjd 157 mm. Kan ersättas med;
- Bottenplatta med justerbara rostfria ben, höjd 157 mm.
- Bottenplatta med låsbara hjul, höjd 104 mm.

Dörrar

Tjocklek 16 mm, med 2 mm rak ABS-kantlist.

- Vitlackerat UV-behandlat direktlaminat (NCS S 0500-N), samt direktlaminat i bok, björk och ek.
- Lackerat kan fås i valfri NCS-kulör.
- Självstängande dolda gångjärn med integrerade luckdämpare (gäller ej produkter med aximatgångjärn, 180° öppning).
- Enkeldörrar är högerhängda som standard.

Lådfronter

Tjocklek 16 mm. Med 2 mm rak ABS-kantlist.

Lådfront, låg: 173 mm

Lådfront, hög: 349 mm

- Vitlackad UV-behandlat direktlaminat (NCS S 0500-N), samt direktlaminat i bok, björk och ek.
- Lackerat kan fås i valfri NCS-kulör.

Lådor

Lådor med djup 570 mm har låddämpning.

- Utdragskapacitet på 100%, maxvikt på 35 kg.
- Utdragskapacitet på 100%, maxvikt på 65 kg.

Hyllplan

Samtliga hyllplan är flyttbara och monteras med infrästa hyllsnäckor. Borrindelning c/c 32 mm.

- 312 – 605 mm har spånkärna.
- 800 – 898 mm har lamellkärna av furu.

Miljödisk

MDL60/MD60/MDH60/MD65/MD70

Bottenplattan är försedd med en uppkörningsramp i rostfri plåt.

- Dörrar med aximatgångjärn möjliggör 180 graders öppning för smidig in- och utkörning av returkär.

Posthyllor

Justerbara och utdragbara med avsedd monteringslister. Levereras som standard med indelning c/c 96 mm.

- Posthyllor i plexi har integrerad namnetikett.
- Posthyllor finns mot tillägg i pulverlackerat stål, svart alt. vit.

Plåtluckor postsortering

Vit pulverlackad stålplåt. Hyllplan innanför i material lika stomme, tjocklek 19 mm.

- Inkl. lås samt 2 st nycklar med individuella låsnummer.
- Slits/insläpp 22 mm. Öppen lucka ger fritt mått 90 mm.

Väggmoduler

Vitlackad upphängningslist i stål ingår till alla väggmoduler.

Låstyper

Olika typer av lås och stängningar finns till dörrar, så som elektroniska RFID lås, kodlås, skåplås, hänglåsbeslag och push-to-open. För nätverksbaserade lås kontakta TreCe för individuell rådgivning.

Passbitar/Täcksidor

Finns som tillbehör i samma utförande som vald stomme. Bredd, höjd och djup anpassas efter önskemål.

Handtag

Rostfria bygelhandtag som standard, önskar du svarta eller vita vänligen notera i beställningen.

- Bygelhandtag c/c 128 mm.
- Grepchandtag 40 mm.

Bänkskivor

Högtryckslaminat: 23 mm standardskivor belagda med högtryckslaminat samt 2 mm matchande airtech-kantlist.

- Formica Collection Colors
- Formica Collection Woods
- Pfeleiderer Wood decors

Direktlaminat: 22 mm standardskivor

har ett yttre pappersskikt som är belagt med ett impregnerat papper samt en finish av aluminiumpartiklar för extra skydd mot slitage. 2 mm matchande airtech-kantlist.

Airtech-kantlist: Även kallad laserlist, ger en nästintill osynlig fog mellan skiva och kantlist. Detta ger även ett högre skydd mot vatten och värme. Denna teknik är limfri vid tillverkningsprocessen vilket ger en lägre miljöpåverkan.

Håltagningar: Pulverlackad stålinsats, finns i vitt alt. svart.

- Runda med 110, 250 samt 400 mm i diameter.
- Fyrkantiga 250x250 mm samt 350x350 mm.
- Urtag 340x40 mm.

Lock till håltagning: Pulverlackad plåt. Finns till runda hål med 250 och 400 mm i diameter.

Håltagningar: Rostfri, nedfäld ring i bänkskiva

- Rund 250 mm i diameter.

Lock till håltagning: Kompaktlaminat, nerfäld/integrerad i ring, tj 6 mm

- Runt 250 mm i diameter med knapp.
- Kompaktlaminat, Formica F2297(antracit) alt F1040 (vit).

Generell info

Montering

Alla moduler är fabriksmonterade. Bänkskivor/Täcksidor/Toppskivor monteras på plats.

Garanti

Vi lämnar 5 års fabriksgaranti på CombiLine.

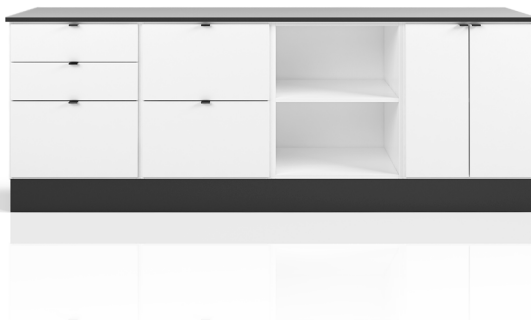
Skåplås

Robusta skåplås med huvudnyckelsystem, individuella låsnummer. och 2 st. nycklar som standard. Lika låsning kan fås mot tillägg.

Kontakta TreCe AB för kund Anpassning av vald produkt.

SNABBFAKTA

| | | |
|---------------------------------|----------------------|-----------------------------------|
| Deklarationens innehåll | Certifiering TreCe | Certifiering TreCe |
| Miljö, kvalitet, socialt ansvar | ISO 9001:2015 | ISO 14001:2015 |
| Tillverkningsland | Certifiering Produkt | Godkända användarmiljöer |
| Sverige | Möbelfakta | Kontor, offentlig miljö och skola |



SVHC/ECHA:s kandidatlista

Inga kemikalier upptagna på ECHA:s kandidatlista över SVHC får förekomma i halter >0.1 vikt% i de komponenter, delar eller kemikalier som ingår eller används vid tillverkning av möbeln/produkten. Se <http://echa.europa.eu/sv/candidate-list-table>

Trä

Rutiner ska finnas som säkerställer att trä eller träbaserade material är spårbart och kommer från legala och acceptabla källor enligt tabell 1. Spånskivor i vit, bok, björk och ek uppfyller kraven.

Tabell 1: Krav trä eller träbaserade material.

| Krav | Uppfyller |
|--|-----------|
| Har legal ägande/nyttjanderätt. | X |
| Följer nationellt och lokalt gällande lagar och bestämmelser beträffande brukande, miljö, arbete och välfärd, hälsa och säkerhet, samt andra parter nyttjanderätt. | X |
| Betalar relevanta skatter och avgifter som är kopplade till brukandet. | X |
| Följer CITES bestämmelser (gäller enbart vissa träarter, se CITES hemsida). | X |
| Spånskivorna uppfyller kraven för formaldehyd enligt emissionskrav E1. | X |

Beslag och metalldelar

Ingående beslag såsom gångjärn, skruvar och handtag uppfyller kraven i tabell 2.

Tabell 2: Krav beslag och metall.

| Krav | Uppfyller |
|---|-----------|
| Metall som under längre tid kommer i direkt kontakt med hud (t.ex. armstöd) får inte utgöras av legeringar innehållande nickel, krom III eller krom VI. | X |

Lim

Lim som används vid tillverkningen uppfyller kraven i tabell 3 som begränsar användningen av miljö- och hälsofarliga flyktiga organiska lösningsmedel (VOC) och hälsofarlig formaldehyd.

Tabell 3: Krav för lim

| Krav | Uppfyller |
|--|-----------|
| Lim som används vid tillverkning av möbler eller komponenter till möbler får innehålla max 10 vikt% VOC | X |
| Lim som används vid tillverkning av möbler eller komponenter till möbler får innehålla max 0,2 vikt% fri formaldehyd | X |

Hållbarhet

Plast

Plastdelar såsom kantlister, beslag och posthyllor uppfyller kraven i tabell 4. Posthyllan är till exempel märkt enligt ISO 11469 med en stämpel. Stämpeln visar plasttypen och därmed gör det möjligt att materialåtervinna plasten.

Tabell 4: Krav plast

| Krav | Uppfyller |
|--|-----------|
| Plastdelar >50 gram är permanent märkta enligt ISO 11469 | X |
| Fri från PVC (polyvinylklorid) | X |
| Ftalater/mjukgörare med faroangivelse H360 får ej aktivt tillsättas eller att uppmätt värde per substans och detalj får inte överskrida 0,1 vikt%. | X |
| Kortkedjiga klorparaffiner (SCCP) får ej aktivt tillsättas eller att uppmätt värde per substans och detalj får inte överskrida 0,01 vikt%. | X |
| Följande flamskyddsmedel har inte aktivt tillsatts eller att uppmätt värde per substans och detalj får inte överskrida 0,1 vikt%. | X |
| Polybromerade bifenyler (PBBs) CAS-nr: 59536-65-1 | |
| Dekabromdifenyleter (dekaBDE) CAS-nr: 1163-19-5 | |
| Pentabromdifenyleter (pentaBDE) CAS-nr: 32534-81-9 | |
| Oktabromdifenyleter (oktaBDE) CAS-nr: 32536-52-0 | |
| Tris (2,3-dibrompropyl) fosfat (TBPP) CAS-nr: 126-72-7 | |
| Tris (1-aziridinyl)fosfin oxid (TEPA) CAS-nr: 5455-55-1 | |
| Hexabromcyklododekan (HBCDD) CAS-nr: 25637-99-4 | |
| Tris (2 kloretyl) fosfat (TCEP) CAS-nr: 115-96-8 | |
| Inga pigment som innehåller bly, kadmium, tenn, krom VI eller kvicksilver inte aktivt tillsatts eller att dess halt max uppgår till 0,01 vikt% uppmätt värde per detalj. | X |

Lack – vit

Dörrar och fronter UV-lackeras i vitt, lacker som används för CombiLine-serien uppfyller kraven i tabell 5 och 6. Säkerhetsdatablad enligt REACH CLP-förordning nr 1272/2008 skickas på begäran. Direktlaminerade produkter i bok, björk och ek är ej ytbehandlade.

Tabell 5: Krav för ytbehandling

| Krav | Uppfyller |
|---|-----------|
| Innehållet av aromatiskalösningsmedel/kolväten i ytbehandlingsprodukter/beredningar får max uppgå till 1,0 vikt%. | X |
| Ytbehandling med beredningar som innehåller VOC får ha max påford VOC-komponent av 60 g/m ² för kontor/offentlig/utemiljö. | X |

Tabell 6: Faroklass och faroangivelse enligt förordning 1272/2008.

| Faroklass | Faroangivelse enligt förordning 1272/2008 | Uppfyller |
|-------------------------|--|-----------|
| Akut toxicitet | H300, H301, H310, H311, H330, H331 | X |
| Organtoxisk | H370, H371, H372, H373 | X |
| Cancerframkallande | H350, H351 | X |
| Mutagen | H340, H341 | X |
| Reproduktionstoxisk | H360, H361, H362 | X |
| Allergiframkallande | H334 | X |
| Miljöfarligt | H400, H410, H411, H412, H413 Om det av tekniska skäl krävs användning av ytbehandlingsprodukter märkt som miljöfarliga (H400, H410, H411, H412, H413) kan det accepteras om tillförd mängd <14g/per m ² yta. | X |
| Farligt för ozonskiktet | H420 | X |

Produktionen

CombiLine tillverkas och monteras i Sverige. Miljöaspekter kopplade till produktionen framförs i tabell 7.

Tabell 7: Produktionens miljöaspekter.

| Miljöaspekt | |
|--|--|
| Miljöklassade material/kemikalier | Särskilt farliga kemikalier, utfasningsämnen eller prioriterade riskminskningsämnen förekommer ej. Hantering och förvaring av kemikalier/substanser regleras så att spridning till luft, mark eller vatten inte sker. |
| Lackering | Vid lackeringen arbetas det aktivt med att minimera miljöpåverkan genom hantering och miljöanpassade kulörer samt lösningsmedel. Spill från lackering samlas upp och återanvänds. |
| Utsläpp luft | Utsläpp understiger uppställda koncessionsvillkor. En luftfilterrenare finns installerad som återanvänder tempererad luft vilket sparar energi och minskar utsläpp till utomhusmiljö. |
| Utsläpp vatten | Utsläppen understiger uppställda koncessionsvillkor. Kemikalier som släpps ut i avlopp är miljövänliga och innehåller inga ämnen som reningsverken inte kan ta hand om. Lim och lack som enligt säkerhetsdatablad anses utgöra någon risk vid utsläpp till vatten samlas i förslutna behållare och klassas samt hanteras som farligt avfall. |
| Avfall | Restmaterial från spånskivor balpressas och hämtas för förbränning i syfte att utvinna energi. TreCe är anslutna till Förpackning- och tidningsinsamlingen (FTI). Avfall sorteras enligt de föreskrifter som finns utifrån FTI och gällande lagstiftning. Avfall och restprodukter såsom lim- och oljerester är hanterade och hämtade separat. |
| Energi | För att minimera energiåtgången regleras uppvärmningen utifrån arbetstiderna och vilka arbetsstationer som är bemannande. Investering i en kompressor för en hållbar resursanvändning av el resulterade i en energiminskning på ca 110 000 kWh/år. |
| Produktionsoptimering | Produktionsprocessen optimeras för att spara på material, vilket resulterar i en minskad avfallsmängd, och för att minimera energiåtgången. |
| Energi per produkt | Energiåtgången i el per produkt är 8,8 kWh. |

Produkten

Miljöaspekter som är kopplade till produkten utöver de ingående materialen redovisas i tabell 8.

Tabell 8: Produktens miljöaspekter.

| Aspekt | |
|--|---|
| Emballage | Sträckfilm och wellpapp som används för att emballera TreCes produkter är fria från klor och blekmedel. Kartongen limmas med vete eller majsstärkelse. |
| Återanvändning och restaurering | Ett av våra kärnvärden är Smart design. Det innebär bland annat att vi ser på formgivning ur ett vidare perspektiv. Produkter från TreCe håller i längden. Istället för att byta ut hela möbeln finns möjligheten att endast byta ut några delar. På så sätt blir våra produkter långsiktigt hållbara – en vinst för både dig som användare och för miljön. |
| Livslängd och garanti | TreCe lämnar 5 års garanti på hela sortimentet och reservdelar finns tillgängligt i 10 år. Den beräknade livslängden är från 5 år upp till 30 år, beroende på användningsområdet. |
| Materialåtervinning | Materialåtervinning leder till ett minskat uttag av jungfrumaterial och därmed minskar koldioxidutsläppen. Gångjärn och beslag kan smältas ner och träbaserade material kan återvinnas för framställning av nya spånskivor som har nästan lika hög kvalitet som jungfruvara. Materialen lämnas till återvinningsanläggningar, kontakta din kommun för mer information. CombiLine är utformad så att de olika materialen kan separeras utan specialverktyg. Vid nedmontering sker inga miljöfarliga utsläpp. |

Hållbarhet

Socialt ansvar

Vi har säkerställt att denna produkt är tillverkad under goda förhållanden, dvs. med hänsyn till sociala och etiska aspekter såsom arbetsförhållanden, mänskliga rättigheter, arbetsrättsliga frågor, miljö och korruption. Dessa krav har vi skickat ut till våra leverantörer och underleverantörer, som intyg att de följs krävs en underskrift från respektive part. En sammanställning av kraven visas i tabell 9 och gäller för hela processtillverkning av en möbel och ingående delar.

Utgångspunkten är FN:s riktlinjer kring "Code of Conduct" (uppförandekod) och Möbelfaktas krav på Socialt ansvar är utformade utifrån FN:s Global Compact. Samt villkor för sociala och etiska hänsyn gällande skattemässiga oegentligheter och svart arbetskraft. Principerna är baserade på nedan;

- FN:s allmänna förklaring om de mänskliga rättigheterna.
- Rio-deklarationen om miljö och utveckling.
- Internationella arbetsorganisationens (ILO) åtta kärnkonventioner om mänskliga rättigheter i arbetslivet.
- FN:s konvention mot korruption.
- Arbetsmiljökrav baserade på ILO:s konventioner om hälsa och säkerhet

Tabell 9: Sammanställning krav för socialt ansvarstagande.

| Krav | | Uppfyller |
|------------------------------|--|-----------|
| Lagstiftning | Tillverkningen av möblerna och de ingående delarna ska ske i enlighet med nationell lagstiftning. | X |
| Mänskliga rättigheter | Producent, tillverkare och leverantörers verksamhet skall följa de mänskliga rättigheterna. | X |
| Arbetsvillkor | Lön, barnarbete, anställningsvillkor, arbetstid, förmåner, bestraffning, fackföreningsfrihet, tvångsarbete, samt diskriminering. | X |
| Arbetsmiljö | Företaget ska ständigt sträva efter att förbättra arbetsmiljön och säkerheten på arbetsplatsen för sina anställda. | X |
| Miljö | Identifiera miljöpåverkan, arbeta aktivt med miljöfrågor och involvera personal. Rutiner för lagefterlevnad skall finnas och följas upp. | X |
| Anti-korruption | Ingen form av utpressning, bestickning, mutor eller favorisering till eller från medarbetare eller organisationer tolereras. | X |
| Skattemässiga oegentligheter | Utöver att de lagstadgade skyldigheter tillämpas för berörd personal, skall också motverkande av arbetsrättsliga och skattemässiga oegentligheter tillämpas, exempelvis illegal arbetskraft. | X |
| Svart/illegal arbetskraft | Ingen så kallad svart arbetskraft skall anlitas för utförande av produkttillverkning. | X |

Kvalitet

Denna produkt har genomgått omfattande kvalitetstester för säkerhet och funktion, samt ytors motståndskraft. Kriterierna och standarderna gäller för offentlig miljö, skolmiljö och kontorsmiljö och visas i tabell 10 och 11. Provingarna har utförts av RISE som är ett svenskt statligt forskningsinstitut som utför provning och certifiering.

Tabell 10: Godkända användarmiljöer.

| Produkt | Godkända användarmiljöer | Uppfyller |
|--|--------------------------|-----------|
| CombiLine-produkter med Möbelfaktamärkning | Offentliga miljö | X |
| | Skolmiljö | X |
| | Kontorsmiljö | X |

Tabell 11: Standarder som produkten har testats och godkänts mot.

| Standard | Omfattning | Uppfyller |
|---|--|-----------|
| SS-EN 14073-2:2004 | Kontorsmöbler – Förvaringsmöbler – Del 2: Säkerhetskrav | X |
| SS-EN 16121:2013 + A1:2018 | Möbler för offentlig miljö – Förvaringsmöbler – Krav på hållfasthet, hållbarhet och säkerhet | X |
| SS-EN 12720:2009 + A1:2013 SS 839117 | Ytors motståndskraft Offentlig miljö/ kontor | X |